



RECURSOS CREATIVOS PARA LA
EXPERIMENTACIÓN ESCÉNICA

UNA ESCENA DISTINTA

Caixa de recursos creatius per a l'experimentació escènica

CONVOCATÒRIA

INSCRIPCIONS

Del 20 de juny al 18 de setembre de 2022

LLISTAT DEFINITIU DE PARTICIPANTS

26 de setembre de 2022

LLIURAMENT DELS MATERIALS

Previ a l'inici de la formació

DURACIÓ DEL PROJECTE

14 d'octubre de 2022 - 25 de març de 2023

ORGANITZA

Consorci de Museus de la Comunitat Valenciana i Planea Red Arte y Escuela

COL·LABORA

Proyecto Inestable i Cefire Artísticoexpressiu

"Una escena distinta" explora l'experimentació escènica com a eina de creació a través de la qual abordar la diferència a l'aula des d'una perspectiva doble: la de l'alteritat, parlant del diferent com a oposat cultural; i la de la diversitat, mitjançant una mirada inclusiva del diferent dins d'un mateix context cultural. Una diferència controvertida i en debat en l'actualitat.

Mitjançant tècniques dramàtiques i propostes didàctiques "Una escena distinta" activa un procés de creació col·laborativa que té com a resultat final una peça teatral. Entenent aquesta, no com un text tancat, sinó com un ventall de propostes diverses que faran que el resultat siga diferent en cada centre, segons la selecció i l'elaboració dels grups, així com dels docents implicats.

OBJECTIUS

- Oferir recursos creatius als centres educatius amb un acompanyament pedagògic.
- Explorar les possibilitats creatives de l'experimentació escènica.
- Aprendre conceptes bàsics de la creació teatral.
- Generar un espai creatiu i de reflexió sobre la diferència com alteritat i com a diversitat.
- Afavorir una actitud de tolerància i respecte entre l'alumnat a partir de l'acceptació de les seues pròpies diferències.

A QUI VA DIRIGIDA?

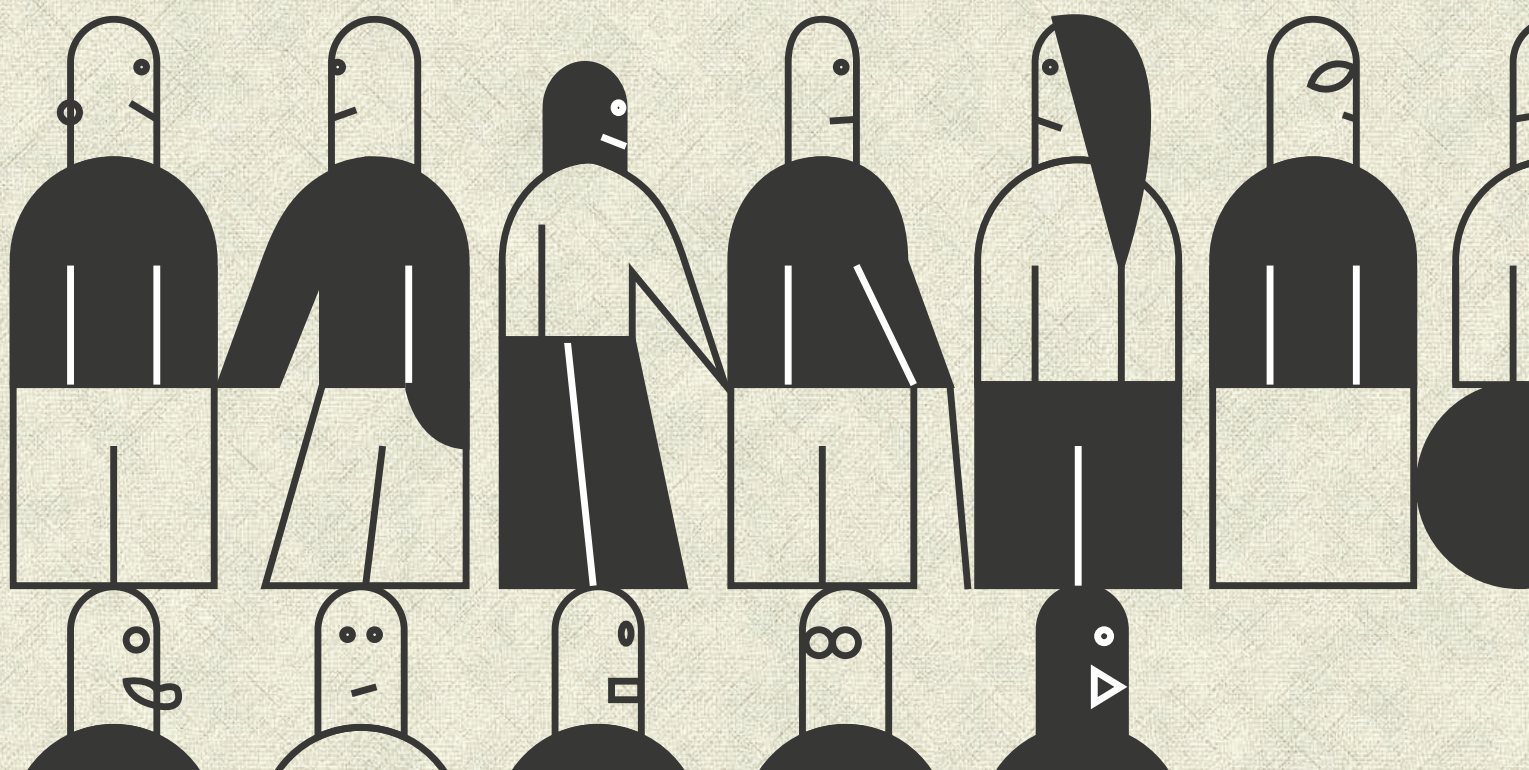
La convocatòria va dirigida a centres d'educació secundària de la Comunitat Valenciana, que es comprometen a participar en la formació de "Una escena distinta" durant els mesos d'octubre a febrer del curs 2022-23.

"Una escena distinta" es concep com un projecte de centre en el que hauran de participar un mínim de tres docents. Cada centre inscrit rebrà un conjunt de materials que podrà utilitzar en totes les aules que vulguen participar.

Després de la publicació del llistat definitiu serà necessari especificar el nombre d'aules i docents que participaran en el projecte.

EL PROJECTE INCLOU

- "Una escena distinta", conjunt d'eines creatives amb tot el material necessari per al desenvolupament del projecte en el centre de manera independent.
- 4 sessions de formació en línia (Webex) de 2 hores de duració amb María José Guisado i Rafa Palomares (Projecte Inestable) i la comunitat docent participant en el projecte. Les formacions tindran lloc els divendres 14 d'octubre, 18 de novembre, 20 de gener i 17 de febrer de 16.00 a 18.00. L'assistència al total de les formacions serà obligatòria.
- Acompanyament remot per part dels creadors.
- Certificat de 30 hores de formació emés pel CEFIRE Artísticoexpressiu.
- Trobada final (presencial) amb la comunitat docent participant en els tres projectes impulsats per la Red PLANEA en el curs 2022/23. Aquesta tindrà lloc el 25 de març de 2023 en el Centre del Carme Cultura Contemporània.
- Seguiment per part de la Red PLANEA després de la finalització de les formacions, tant en el curs 2022/23 com en futurs anys.



CRITERIS DE SELECCIÓ

Es seleccionaran 15 centres per ordre d'inscripció.

Atesos els estatuts de la Red PLANEA es donarà prioritat als centres de titularitat pública.

SOBRE PROYECTO INESTABLE

Proyecto Inestable és un projecte artístic que sent, pensa i sua per les arts escèniques, per la qual cosa treballa en diferents línies la difusió, la reflexió i la investigació teatral.

OBSERVACIONS

La caixa d'eines de "Una escena distinta" arriba a l'aula per a quedar-se i ser activada. En cas que, per diferents motius, aquestes no siguen emprades, ha de retornar-se a la Red PLANEA la totalitat dels materials.

CONTACTE

mj.ortizromani@edu.gva.es

