

TALLER: EL PLÀNOL DE LA MEVA CASA

BLOC DIDÀCTIC: Habitatge | Edificació

OBJETIUS:

- Observar i explorar l'arquitectura des de l'enteniment dels seus elements arquitectònics.
- Reconèixer els espais que habitem.
- Aprendre alguns conceptes arquitectònics amb els quals convivim.
- Exercitar l'elaboració d'un pla per a complir un objectiu.
- Afavorir la destresa i el domini de la visió espacial.

DESCRIPCIÓ: Taller per a realitzar en família. Comencem llegint aquesta introducció:

L'habitatge és aquest espai en el qual habitem, que coneixem tan bé, i al qual poques vegades dediquem l'atenció que es mereix. Observarem detingudament el nostre habitatge. Quants dormitoris té? I banys? La cuina està separada del saló-menjador, o forma part de la mateixa estada?



Exemple d'habitatge de 2 dormitoris



Exemple d'habitatge de 1 dormitori



GENERALITAT
VALENCIANA

Conselleria d'Educació,
Cultura i Esport

TOTS
A UNA
veu

CONSORCI
DE MUSEUS
DE
LA
COMUNITAT
VALENCIANA



Centre del Carme
Cultura Contemporània



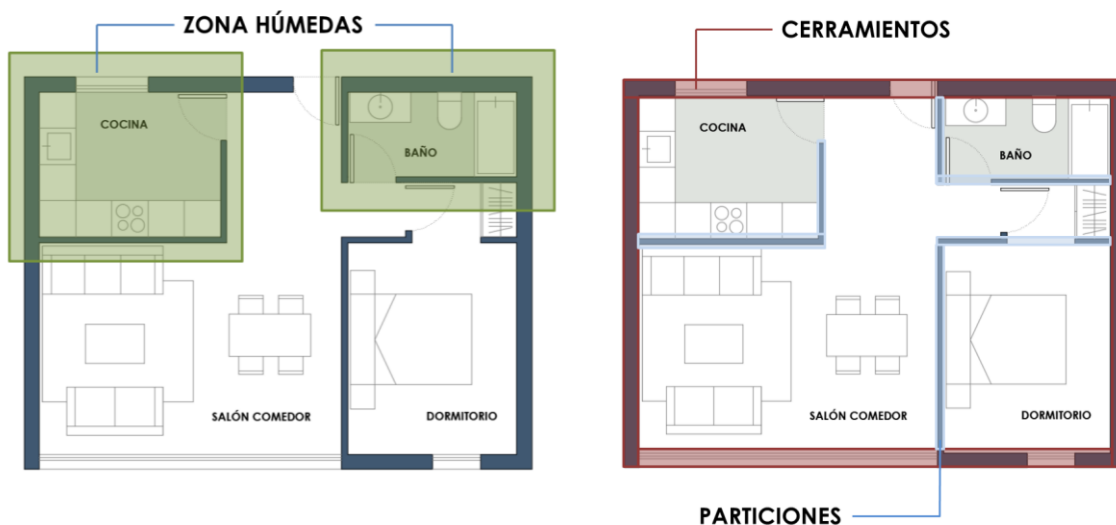
ARQUITECTURAS

Hi ha estances que utilitzes més durant el dia i unes altres en les quals passes la nit. Les primeres solen estar a prop les unes de les altres, és el que es denomina zona de dia: saló, menjador i cuina. La zona de nit conté els dormitoris i també els banys, que encara que els freqüentem a tota hora, són espais més íntims, més privats. És el que denominem zona de nit.



Les habitacions tenen a més una grandària proporcional al nombre de persones que les habiten. Per exemple, en el saló estem moltes persones al mateix temps, per això el saló és sempre l'espai més gran de tota la casa. I el bany solem utilitzar-lo de manera individual, o com a molt de dues en dues. Per això els banys són els espais més petits de la casa. La teua habitació és prou gran per a ficar en ella a tots els teus amics?

A més hi ha estances a les quals arriba l'aigua a través de canonades i estances sense aigua. Les estances a les quals arriba l'aigua, banys i cuina, se'n diu en arquitectura zones humides. Segurament el paviment d'aquestes habitacions és més fred i més resistent que el de la resta de la casa. Això és perquè ha de ser un sòl que no s'espallte si es mulla. Quants paviments diferents té la teua casa? Els has comptat?

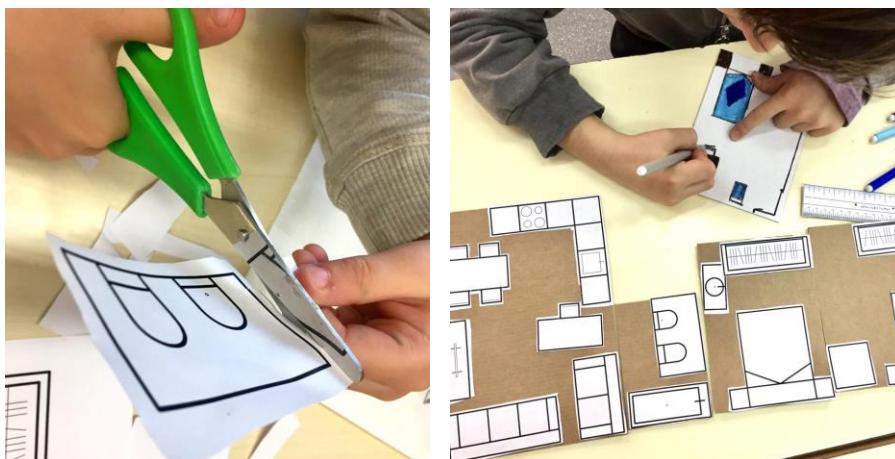


En l'habitatge a més tenim parets que separen les habitacions. I unes altres que són molt més gruixudes i que ens separen del carrer i també dels veïns o del replà. Les primeres es diuen particions, i són parets fines de rajola o cartó guix. Les que ens separen del carrer es diuen tancaments: tancament de façana, tancament de mitgera... aquestes parets són més gruixudes perquè necessitem que ens aïllen del fred, de la calor i també del soroll.

Ja coneixem una miqueta millor la nostra casa, ara crearem una nova.

Necessitarem paper, cartó, cola, tisores i llapis de colors o retoladors.

Pots imprimir les plantilles amb les peces de mobiliari de cadascuna de les habitacions, o pots crear-les tu mateix. Fixa't bé en la mesura de cada peça i tracta d'aconseguir que siguin proporcionals entre elles. És a dir, el sofà és molt més gran que la cadira, per exemple



Els dibuixos que et passem estan a escala 1/25. És a dir, cada centímetre del dibuix equival a 25 cm en la realitat. És a dir, que 4 cm del dibuix són 1 metre de la teua casa. Tens cinta mètrica? Aprofita per a mesurar els teus mobles. Què mesura el teu llit? I la teua habitació? Què mesuren les teues joguines?

Comencem creant les estances una a una: saló-menjador, cuina, bany i habitacions. Quants dormitoris vull que tinga la meua casa? I quants banys? I si creem també una terrassa? Quins més espais se t'occorren?

Una vegada tingues totes les estances creades pots moure les peces fins a obtenir una bona distribució. Ens preguntem per on entrem a l'habitatge. I on vull tindre la meua habitació, a prop o lluny de l'entrada? El bany el posarem prop dels dormitoris, i la cuina prop del menjador. O se t'occorre una altra manera de fer-ho? Pots fer-ho com prefereixes, però tracta de trobar motius per a cada decisió.



**GENERALITAT
VALENCIANA**
Conselleria d'Educació,
Cultura i Esport

**TOTS
A UNA
veu**

**CONSORCI
DE MUSEUS
DE
LA
COMUNITAT
VALENCIANA**

CCCC
Centre del Carme
Cultura Contemporània



ARQUITECTURAS