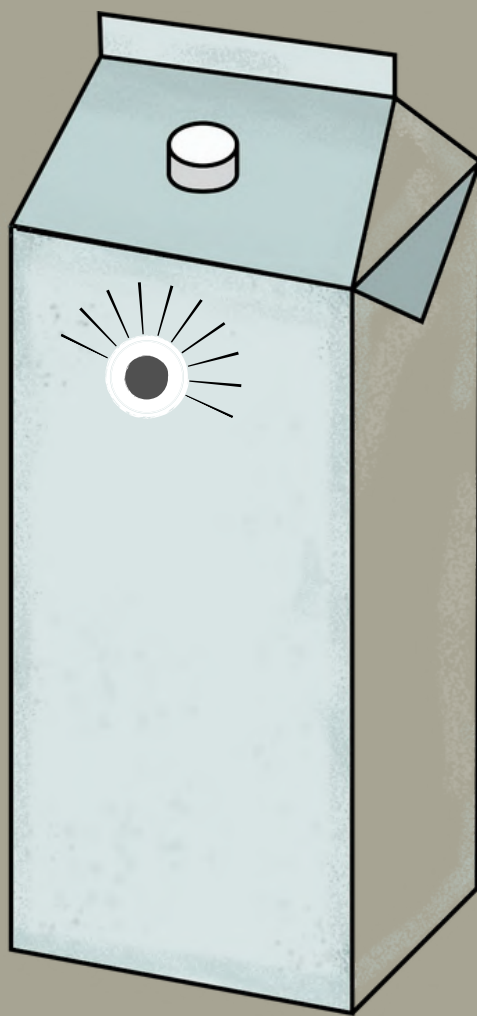




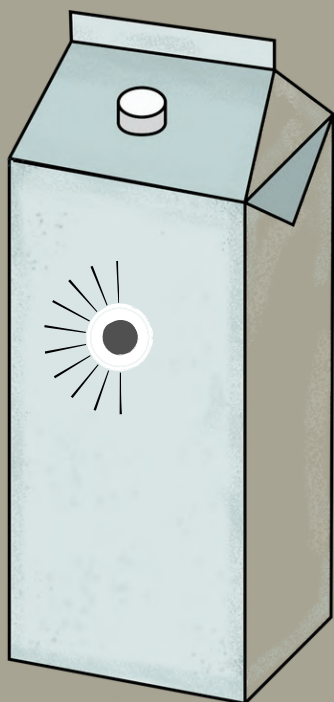
¿QUIERES SER CIUDAD, ENVASE?



**Te contamos cómo
puedes ayudarle**



¿QUIERES SER CIUDAD, ENVASE?



¿Sabías que, desde el 2020, el Centre del Carme se ha declarado en estado de emergencia climática?

Eso quiere decir que nos hemos comprometido a trabajar por el cuidado y la conservación del planeta. Con esta actividad te proponemos que reflexiones sobre la cantidad de envases que empleamos.

Generamos tantos residuos que tiramos a la basura cada día. ¿Y si les damos un nuevo uso y los transformamos en ciudad?

El objetivo será reducirlos, evitando el consumo de productos envasados y también reutilizar aquellos que pasen por nuestras manos.

Os proponemos dar vida a esos envases que desechamos cada día: el brik de leche, la caja de cereales, el envoltorio de la pastilla de chocolate.

Solo necesitas desplegarlo para convertirlo en una superficie plana, como un cartón o un folio, y a partir de ahí, coge tus tijeras y una barra de pegamento, y ¡empieza a construir!

¿QUIERES SER CIUDAD, ENVASE?

Cualquier envase de cartón será perfecto para esta actividad. Abre bien los ojos y rebusca en los armarios, seguro que puedes encontrar alguno en la cocina o en el baño.

Caja de lápices

Caja de perfum

Caja de pañuelos

Envase de chocolate

Caja

Caja de medicamentos

Caja de galle

Caja d

Caja de cereales

Caja de

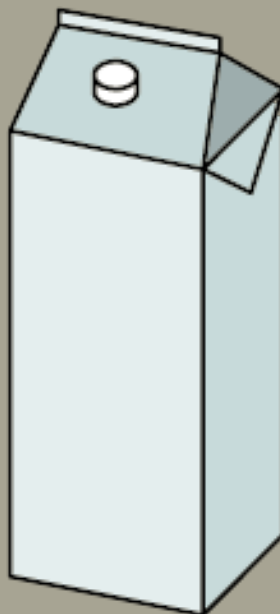
Tetrabrik

¡Estos envases sueñan con ser ciudad sostenible y tú puedes ayudarles a conseguirlo!

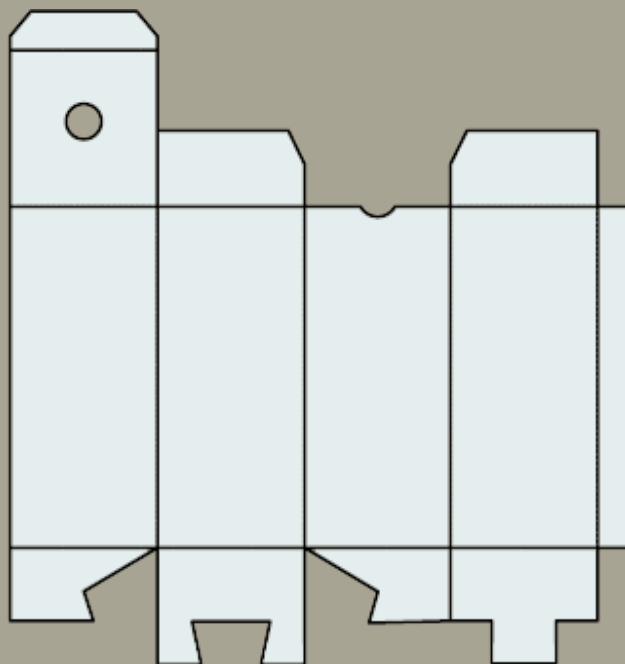
ACCIONES

RECUERDA:

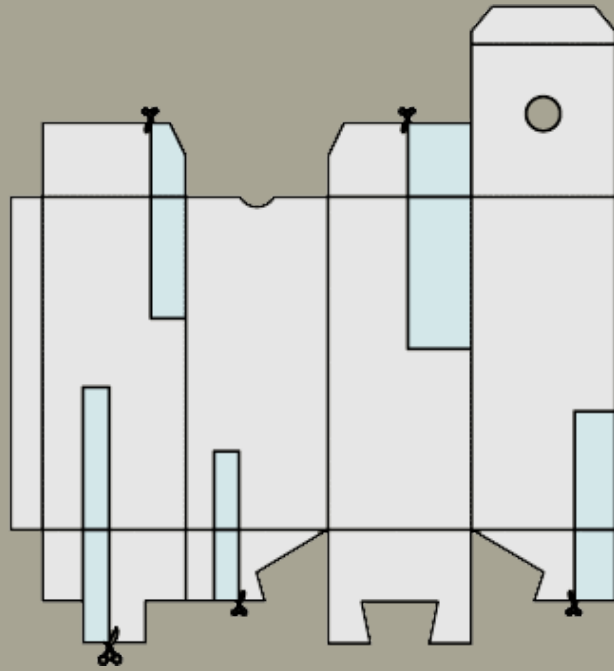
La aportación más útil sería reducir los desechos, actuando de forma reflexiva a la hora de comprar. Optando por productos no envasados siempre que sea posible.



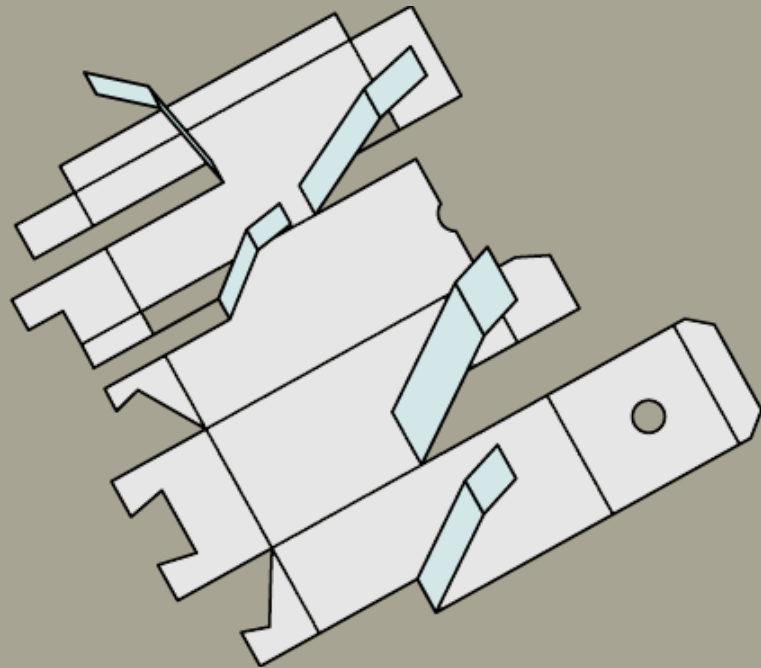
- 1 En primer lugar, escoge el envase con el que vas a comenzar.



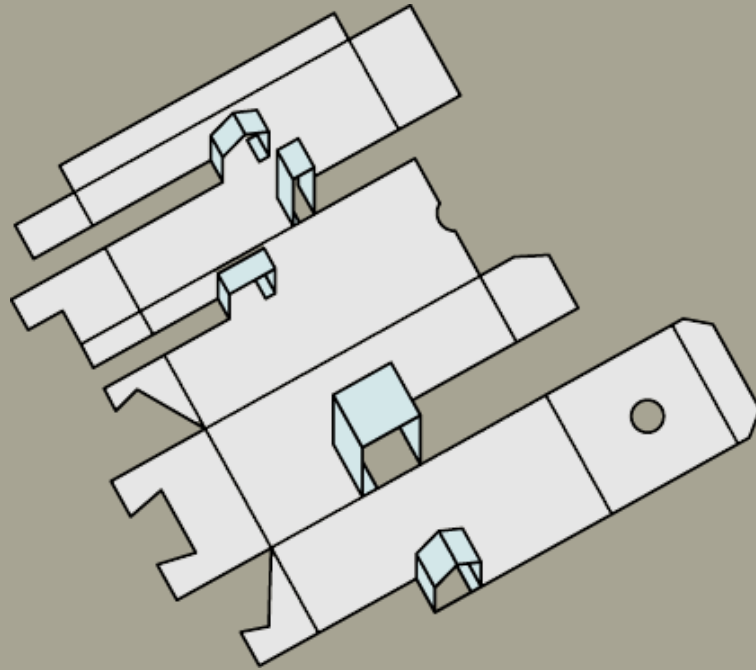
- 2 Desplégalo abriendo todas las pestañas y despega la unión que lo cierra.



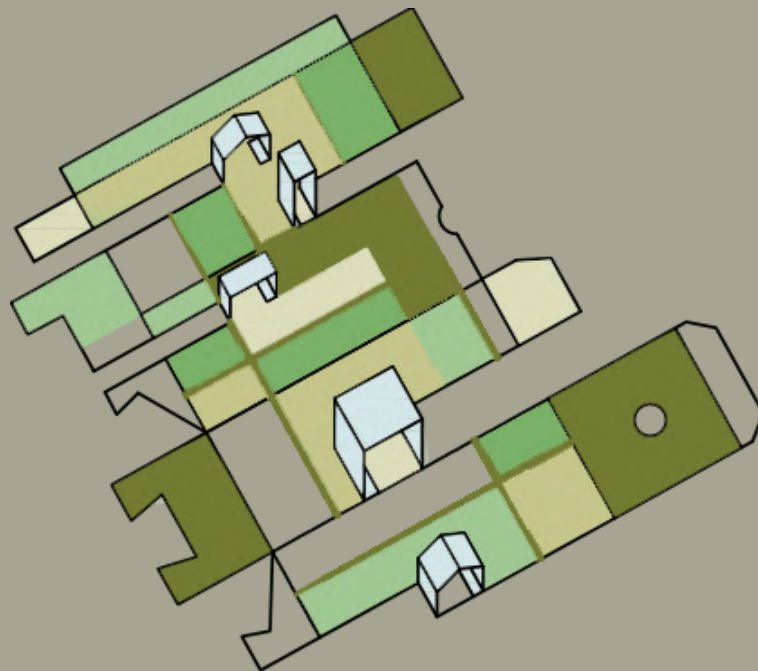
- 3** Realiza cortes longitudinales paralelos, de forma que cada lengüeta resultante de dos cortes pueda abatirse hacia la superficie.




- 4** Mediante pliegues en perpendicular al corte ve realizando las caras de los cubículos que conformarán tus edificios. Puede plegar una pequeña base que adhieras con pegamento o cinta adhesiva a la superficie del envase.



- 5** Realiza tantos pliegues como quieras, en una u otra dirección del envase.



- 6** Si has utilizado la parte lisa para el exterior de las casitas, puedes utilizar rotuladores o lápices para dibujar ventanas, tejados o todo lo que quieras que contenga tu edificación. Si por el contrario la parte lisa queda en la superficie, puedes dibujar carreteras, aceras y jardines.



¿QUIERES SER CIUDAD SOSTENIBLE, ENVASE?

FEBRERO 2021

CENTRE DEL CARME CULTURA CONTEMPORÀNIA

ORGANIZA: CONSORCI DE MUSEUS DE LA

COMUNITAT VALENCIANA

COLABORA: ARQUILECTURAS



GENERALITAT
VALENCIANA

Conselleria d'Educació,
Cultura i Esport

TOTS
UNA
ORA

CONSORCI
DE MUSEUS
DE LA
COMUNITAT
VALENCIANA



Centre del Carme
Cultura Contemporània

fercultura



ARQUILECTURAS

ESTA ACTIVIDAD ESTÁ INSPIRADA EN LA EXPOSICIÓN:

ALMALÉ Y BONDÍA: TERRENOS BALDÍOS. COMUNICADO URGENTE CONTRA EL DESPILFARRO

05/06/20 AL 11/10/20

LUGAR: CENTRE DEL CARME. SALA CARLOS PÉREZ – SALA REFECTORI

ORGANIZA: CONSORCI DE MUSEUS DE LA COMUNITAT VALENCIANA

COMISARIADO: CHUS TUDELILLA

